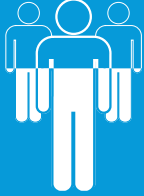


LE DEVENIR DES DOCTEURS 2013 DE L'UNIVERSITÉ DE LYON

Enquête réalisée en décembre 2015

**1 010
DOCTEURS
EN 2013**



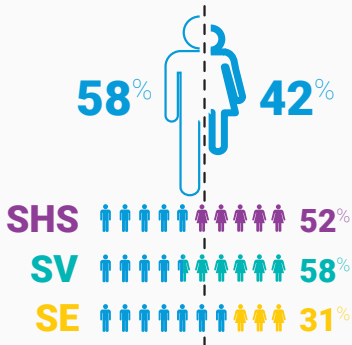
Taux de participation à l'enquête
64%

L'observatoire de l'insertion professionnelle des docteurs du site Lyon Saint-Étienne, porté par l'Université de Lyon, a publié en 2016 sa cinquième enquête concernant le devenir professionnel de ses docteurs. Il s'agit d'observer la situation professionnelle des diplômés 2013 deux ans après l'obtention de leur doctorat. L'étude dresse un profil général de ces docteurs et de leur situation au 1^{er} décembre 2015. Elle prend en compte 3 champs disciplinaires : sciences exactes (SE), sciences de la vie (SV), sciences humaines et sociales (SHS).

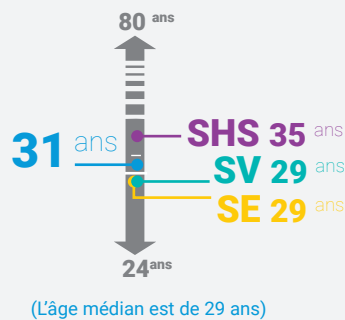
L'Université de Lyon comprend : 17 écoles doctorales et 9 établissements opérateurs du doctorat.

PORTRAIT DES DOCTEURS 2013 DE L'UDL

HOMME / FEMME



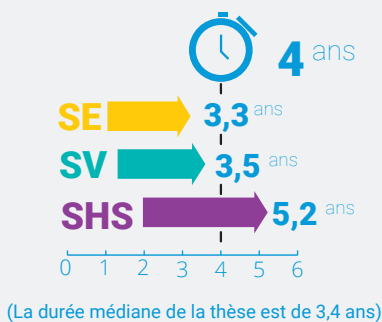
AGE MOYEN



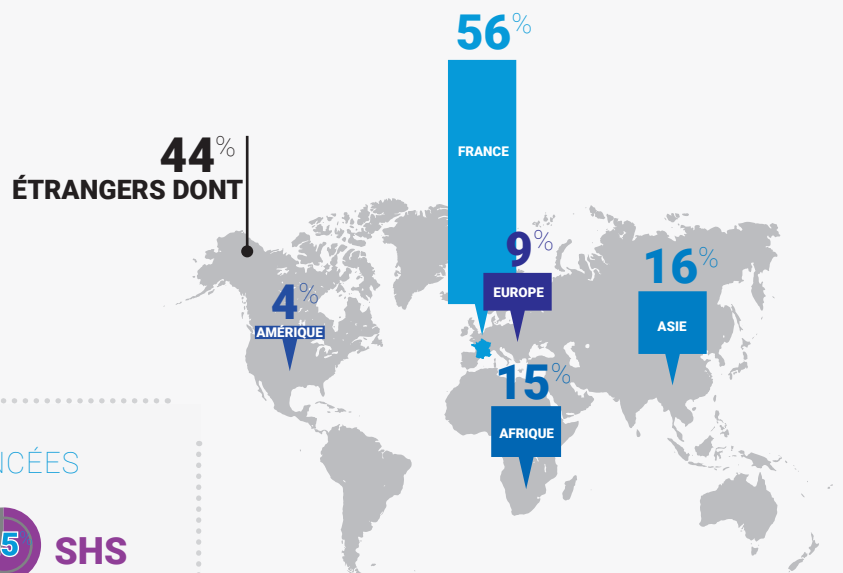
THÈSES PAR CHAMP DISCIPLINAIRE



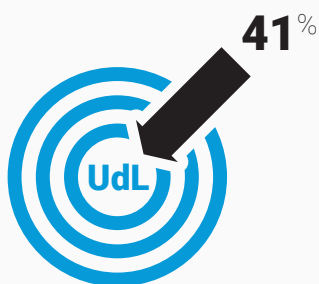
DURÉE MOYENNE DE LA THÈSE



NATIONALITÉ

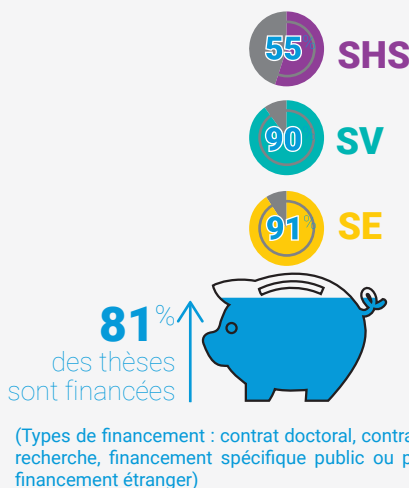


ATTRACTIVITÉ

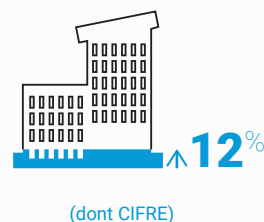


des docteurs sont venus d'un autre site universitaire pour préparer leur doctorat à l'UdL (16% de l'étranger et 25% de France).

THÈSES FINANCÉES



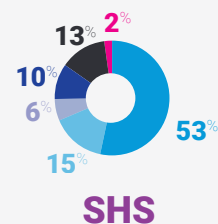
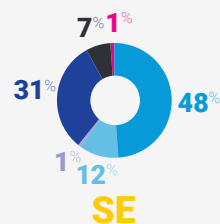
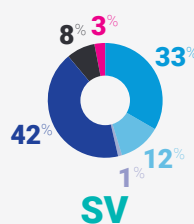
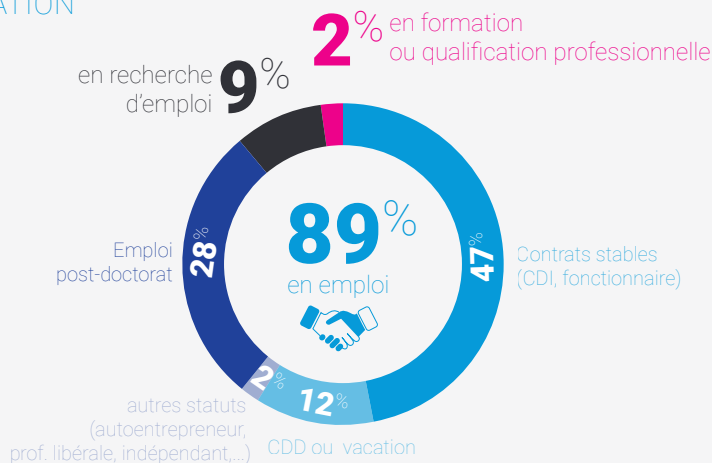
THÈSES FINANCÉES PAR DES ENTREPRISES



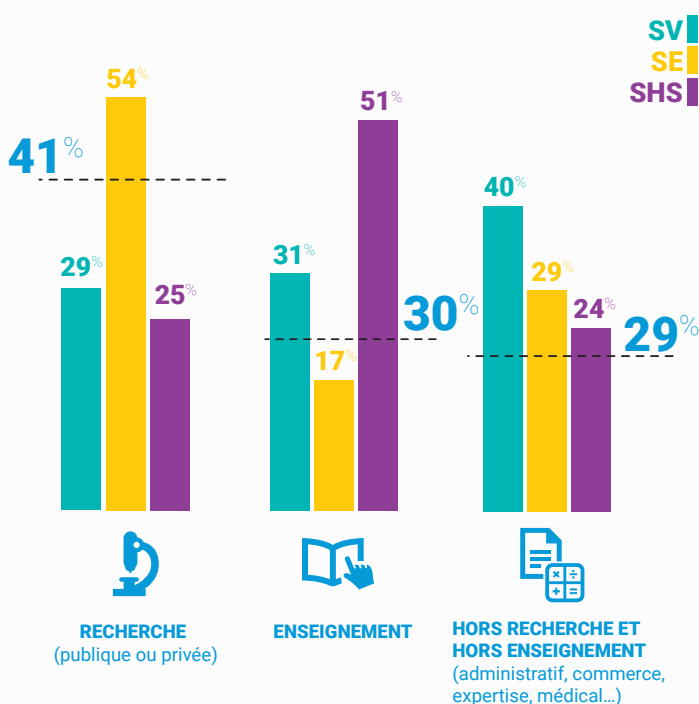
SATISFACTION



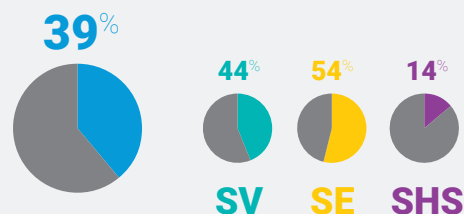
SITUATION



FONCTION



EMPLOYEUR



Part des docteurs (hors post-doctorat) travaillant pour une entreprise privée.

DURÉE MOYENNE DE RECHERCHE du 1^{er} emploi



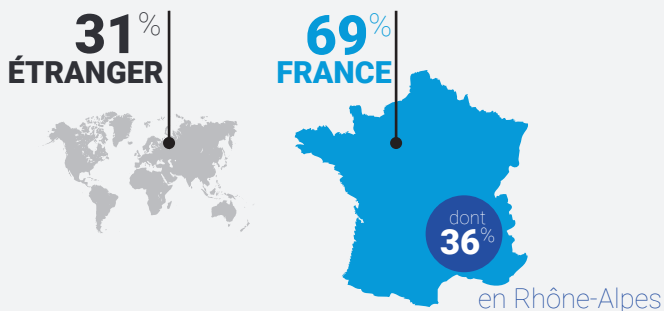
(La durée médiane est de 2 mois)

SALAIRE MÉDIAN



net / mois temps plein en France

LIEU DE L'EMPLOI (uniquement pour les hors postdoctorats)



ADEQUATION ENTRE FORMATION ET EMPLOI



des docteurs en poste ont un emploi qui correspond à leur niveau de qualification



des docteurs en poste ont un emploi qui correspond à leur secteur disciplinaire

Conception graphique : www.atelierchose.com