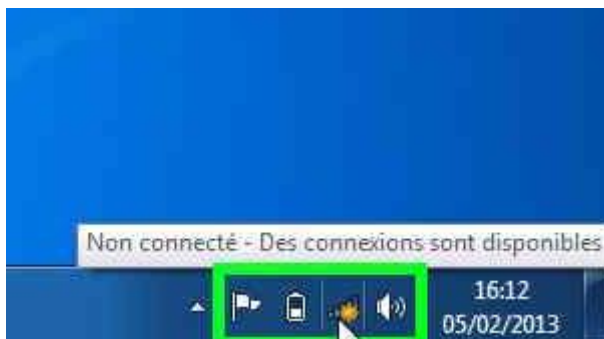


Guide de configuration EDUROAM pour les utilisateurs de Windows 7

Connexion au réseau "eduroam" :

1.1 Ouvrir les connexions sans fil : (clic-droit sur l'icône Wifi de la barre des tâches)



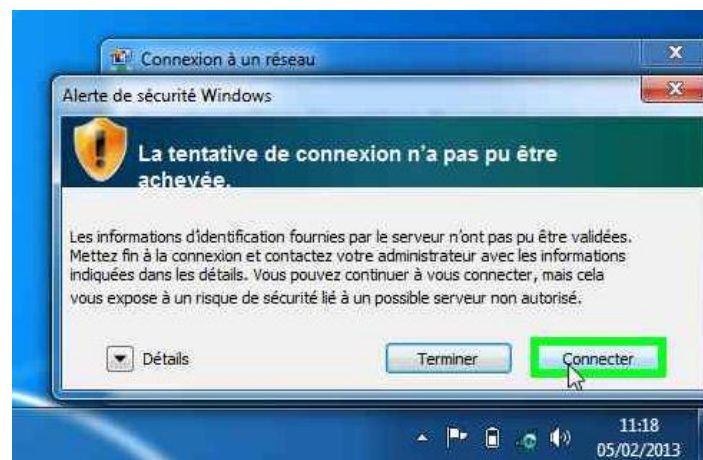
1.2 Sélectionnez le réseau "eduroam" :



1.3 Sélectionnez "Connexion automatique" puis cliquez sur "Connecter" :



1.4 Une alerte de sécurité apparaît : cliquez sur "Connecter" :



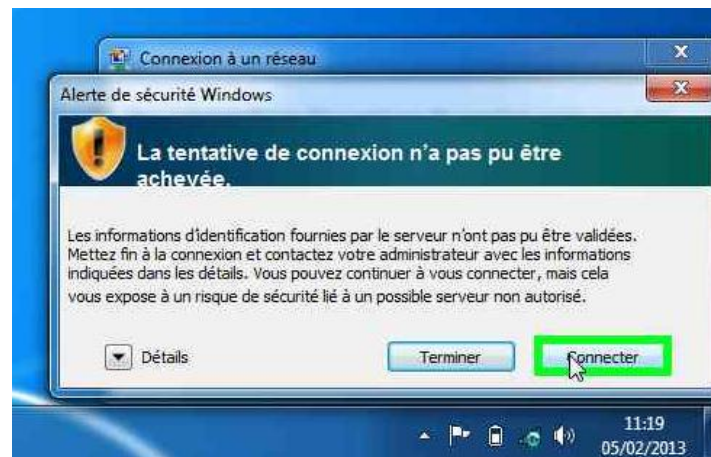
1.5 La bannière d'authentification apparaît :

- Pour les personnels Lyon1 : **prénom.nom@univ-lyon1.fr** (le "*@univ-lyon1.fr*" est **OBLIGATOIRE**) + mot de passe du portail intranet,
- Pour les étudiants Lyon 1: **pxxxxxxxx@univ-lyon1.fr** (où "xxxxxxxx" et le numéro d'étudiant – le "*@univ-lyon1.fr*" est **OBLIGATOIRE**) + mot de passe du portail **etu**,
- Pour les étudiants et personnels de l'enseignement supérieur non Lyon 1: utilisez le login **login@votreétablissementdorigine.fr** (consultez votre service informatique pour ces informations) avec le mot de passe associé.

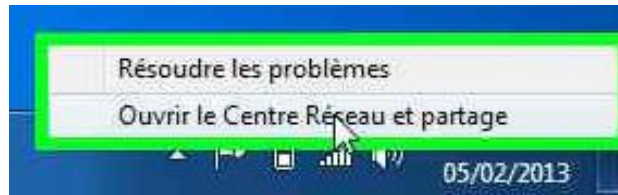
Exemple pour un personnel Lyon1 :



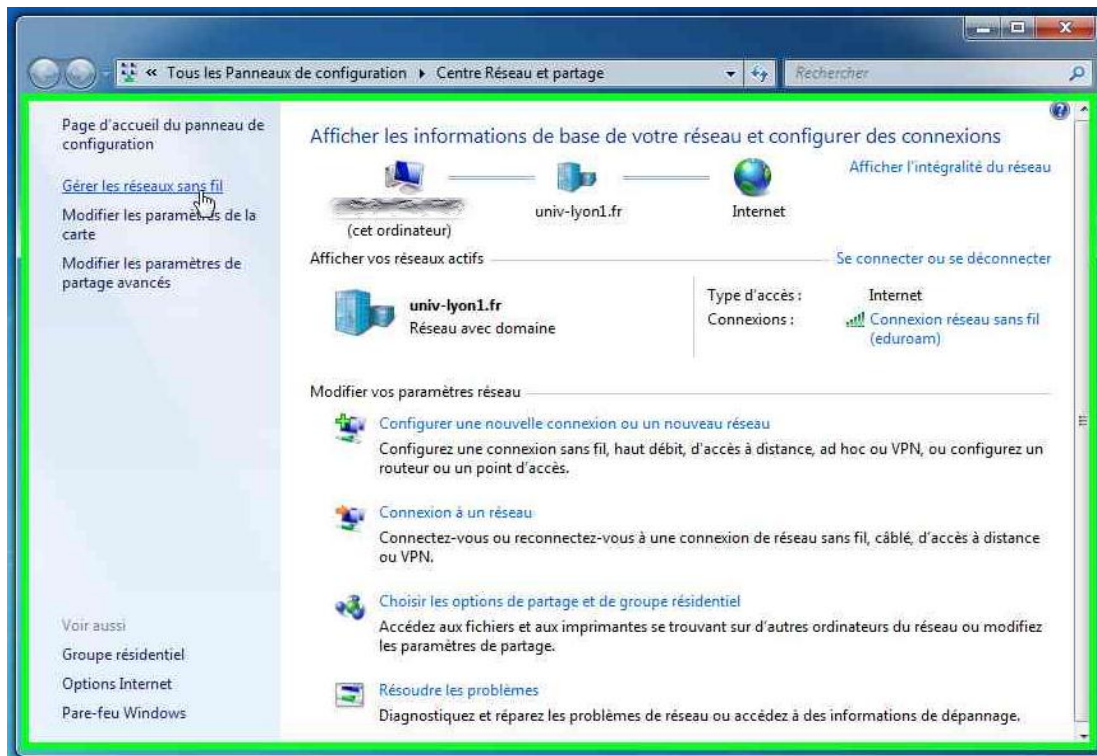
1.6 A nouveau une Alerte de Sécurité apparaît : cliquez sur "Connecter" :



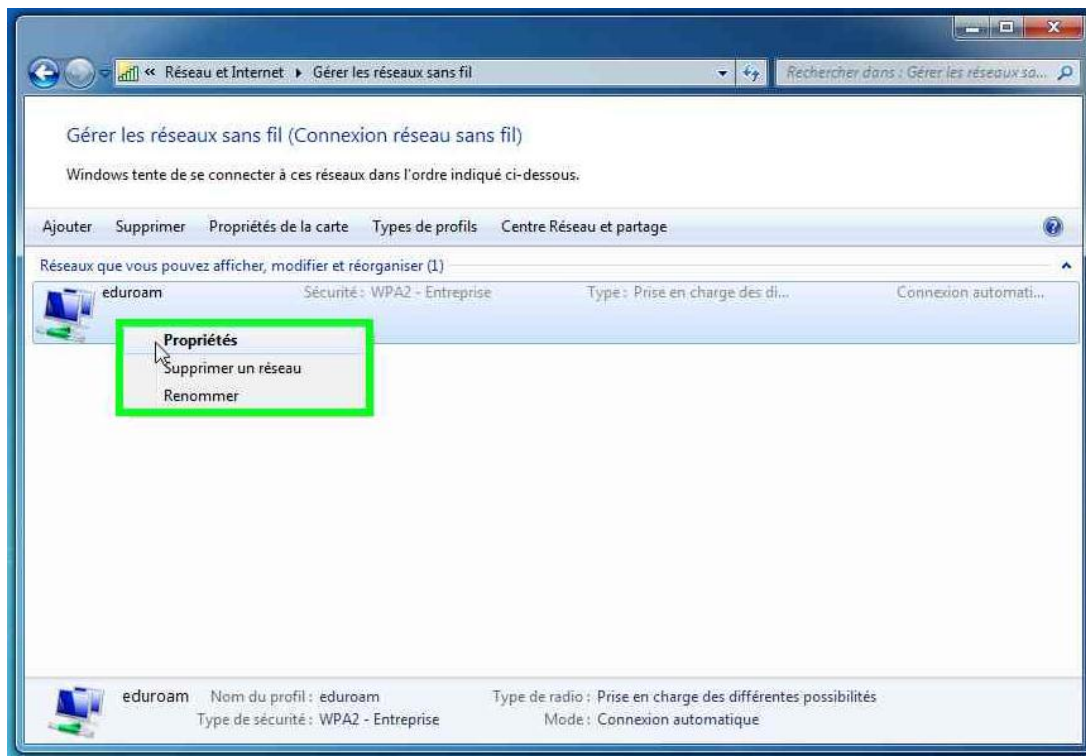
1.7 Il faut à présent vérifier/modifier quelques paramètres : Ouvrez le "Centre Réseau et partage" (clic-droit sur l'icône sans fil) :



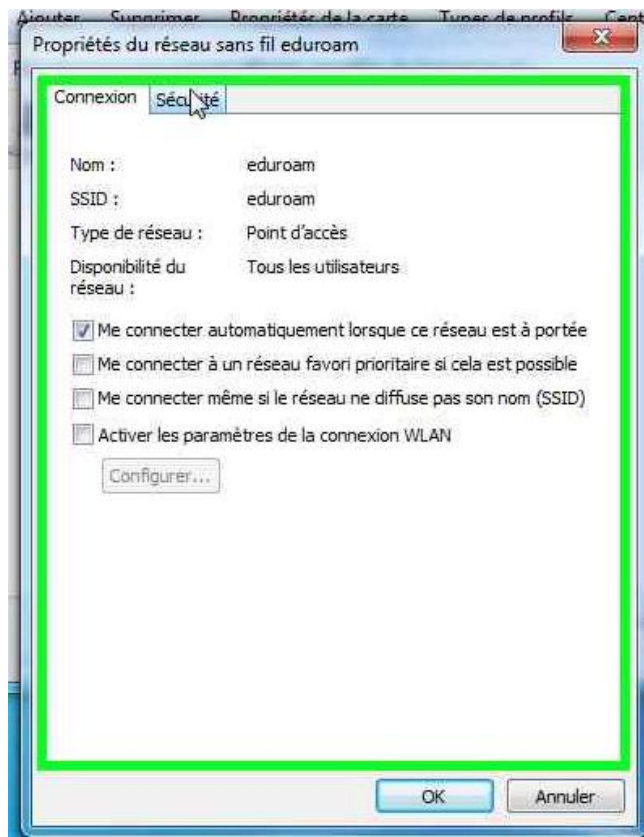
1.8 Cliquez sur "Gérer les réseaux sans-fil"



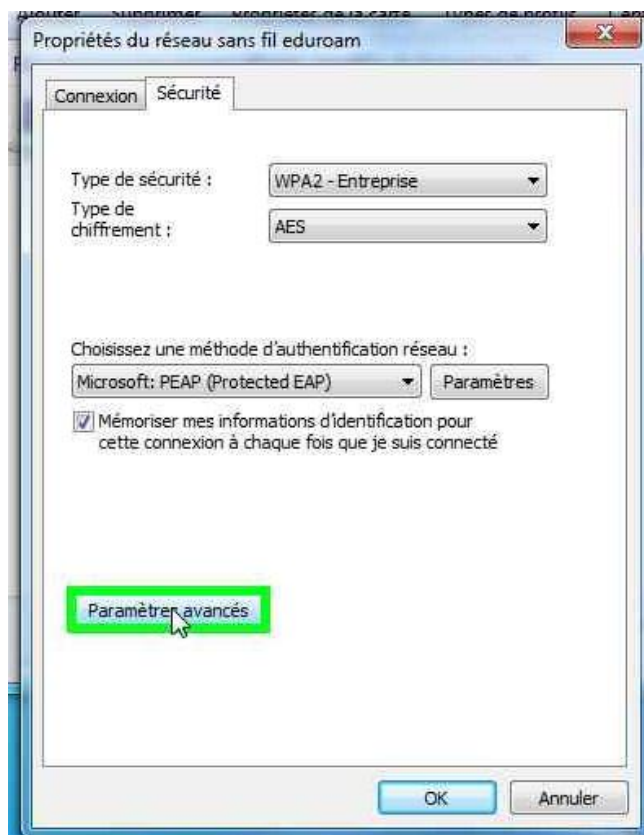
1.9 Dans la liste des réseaux, clic-droit sur "eduroam" → "Propriétés" :



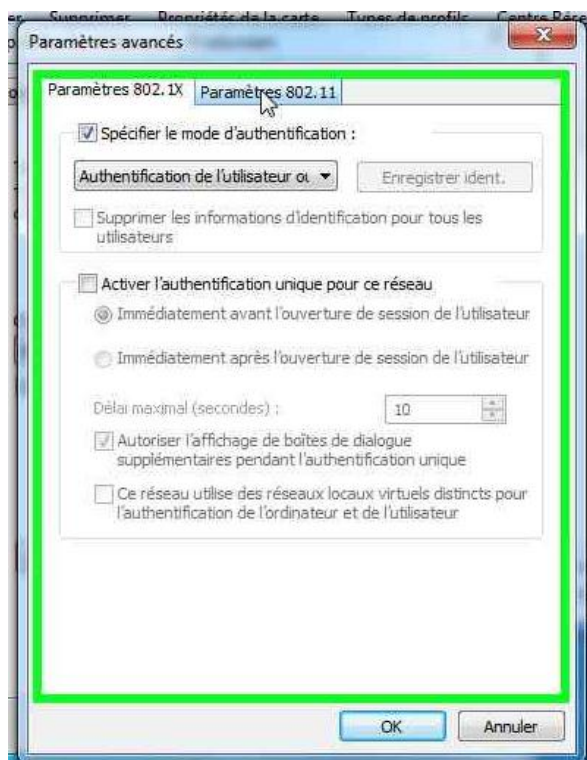
1.10 Dans la fenêtre qui s'ouvre cliquez sur l'onglet "Sécurité" :



1.11 Dans l'onglet "Sécurité", cliquez sur "Paramètres avancés" :

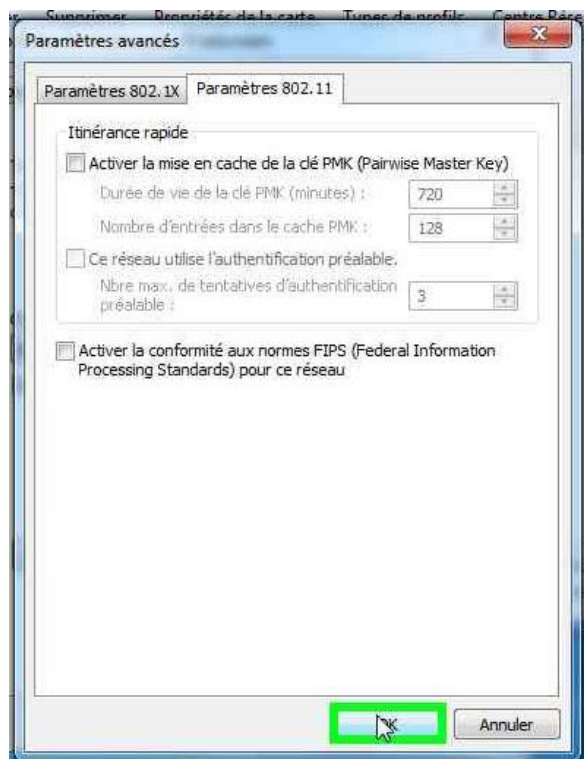


1.12 Dans l'onglet "Paramètres 802.1X" vérifier la configuration comme suit :

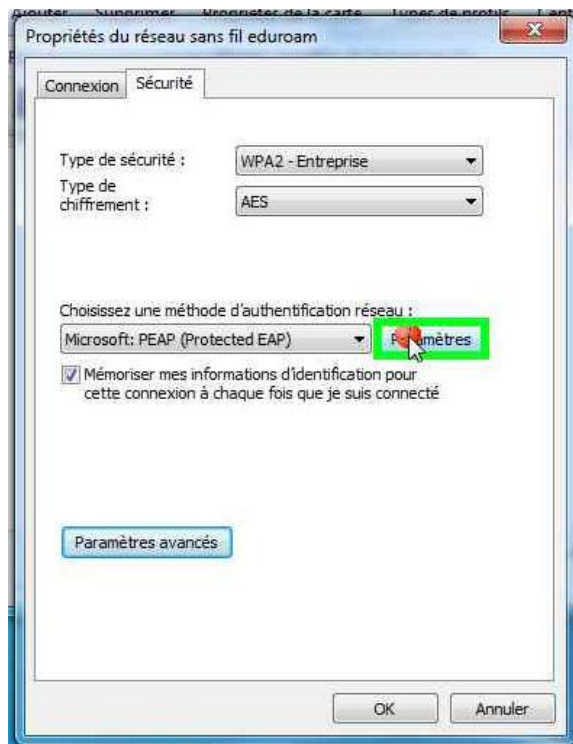


"Authentification de l'utilisateur ou de l'ordinateur" doit être sélectionné.

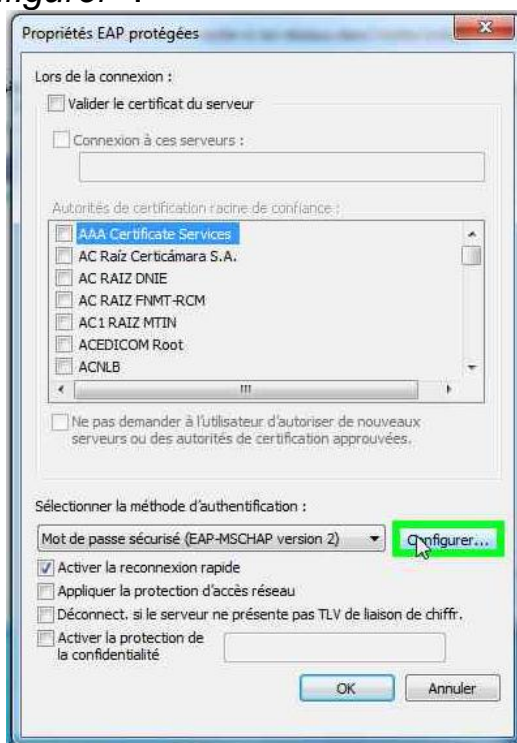
1.13 Dans l'onglet "Paramètres 802.11", vérifiez la configuration comme suit. Puis cliquez sur "OK".



1.14 De retour sur la fenêtre des propriétés de la connexion, cliquez sur le bouton "Paramètres" au niveau de la méthode d'authentification.



1.15 Si vous avez des soucis de connexion, décocher la case "Valider le certificat du serveur". Sinon laissez le réglage par défaut. Ensuite cocher "Activer la reconnexion rapide", Puis sélectionner "EAP-MSCHAP version 2" comme méthode d'authentification, Enfin cliquer sur "Configurer" :



- 1.16 Décocher la case "Utiliser automatiquement mon nom et mon mot de passe Windows d'ouverture de session", puis validez toutes les fenêtres en cliquant sur "OK".



- 1.17 Au bout de quelques secondes la connexion s'établit.

Sur certains équipements, l'écran d'authentification réapparaît.
Entrez alors vos informations d'authentification comme vu à **l'étape 1.5**

Bon Surf