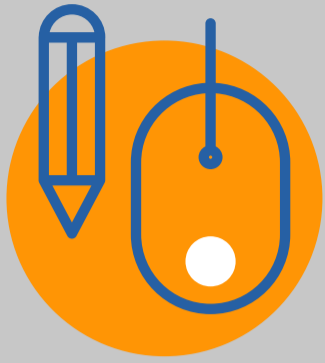


Normes d'adressage des publications



Université Claude Bernard

Lyon 1

Norme adoptée pour l'ensemble des
établissements de l'Université de
Lyon

Les équipes de recherche sont
invitées à signer leurs publications
de la manière suivante :

**Univ Lyon, Université Claude
Bernard Lyon 1, Autre(s)
établissement(s) ou
Organisme(s),
Acronyme Laboratoire, F-
CodePostal, Ville, France**

Cette norme de signature répond
à celle adoptée par l'ensemble
des établissements membres
de l'Université de Lyon,
et a été approuvée par
la Présidence de l'Université
Claude Bernard Lyon 1